



# Un Avant-Goût d'Été

DES ACTIVITÉS POUR VOS COLLABORATEURS





# Un cadre Naturel & Verdoyant

*Le Parc des Evaux est le plus grand parc urbain de Suisse. 50 hectares de verdure et de forêt idéalement situés au cœur de Genève sur les communes d'Onex et de Confignon. Un équilibre entre nature, loisirs et sports.*

*Quelques 200'000 personnes fréquentent le parc chaque année. Un public varié composé de familles, de promeneurs, de sportifs et d'amoureux de la nature.*

*Bienvenue au Parc des Evaux.*



# La Salle de Conférence

## Capacité

35 personnes maximum

## Taille de la salle

45m<sup>2</sup>

## Mobilier

Tables, chaises  
*offres complémentaires sur demande*

## Terrasse

Non-couverte

## Service IT

Beamer, retroprojecteur,  
sonorisation, WIFI, conférence  
téléphonique, machine à café

## Accès mobilité réduite

Oui



*Inaugurée en 2021, la salle offre un cadre moderne illuminé par la lumière naturelle du Parc.*

*L'endroit est idéal pour organiser vos conférences, réunions d'affaires, séminaires ou formations. Située au cœur de notre magnifique parc, cette offre combine travail et détente, permettant à vos collaborateurs de se ressourcer avant la période estivale.*



Restaurant des Eaux  
authenticité & terroir

# La Salle Événementielle

## Capacité

200 ou 150 personnes assises

## Mobilier

Tables, chaises  
offres complémentaires sur demande

## Service IT

Beamer, TV, sonorisation, WIFI

## Taille de la salle

180m<sup>2</sup>

## Terrasse couverte

Toute l'année

## Accès mobilité réduite

Oui



*Inaugurée en juin 2021, la salle événementielle offre un grand espace modulable dans un cadre lumineux. Sa grande baie vitrée permet d'apprécier une vue paisible sur le parc et la terrasse privée.*

*Elle est idéale pour accueillir des événements d'importance. Une paroi amovible permet également de créer deux espaces séparés et de ne louer que la demi-salle.*



Restaurant des Evaux  
authenticité & terroir

# Le Restaurant des Evaux

## Capacité

100 personnes

## Mobilier

Tables, chaises  
offres complémentaires sur demande

## Service IT

Beamer, TV, sonorisation, WIFI

## Taille de la salle

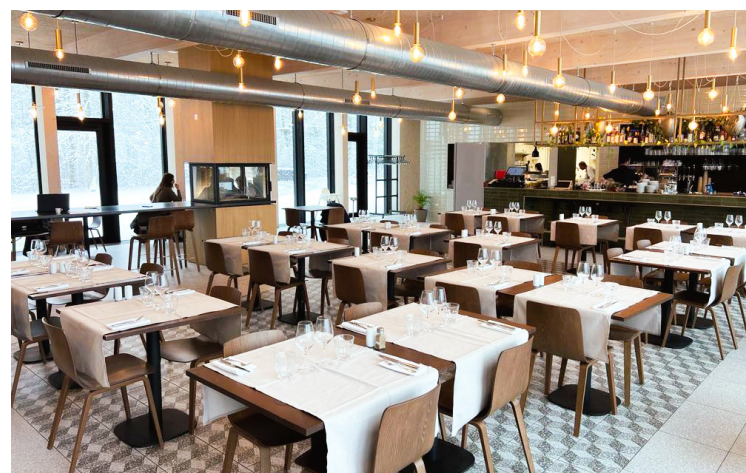
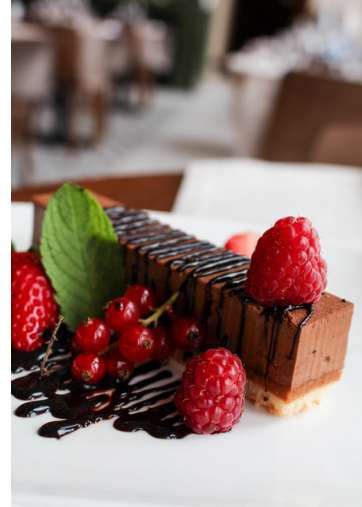
167 m2

## Terrasse

Toute l'année

## Accès mobilité réduite

Oui



*Une carte simple et raffinée, accessible à toutes et tous, élaborée à partir de produits du terroir genevois. Le Restaurant des Evaux s'inscrit dans une démarche de sensibilisation à la nature et à la biodiversité. Il s'approvisionne en produits frais directement dans le jardin potager du parc. Un lieu authentique et convivial s'adaptant à vos besoins.*



VEGAN



GLUTEN



VÉGÉTARIEN



LACTOSE

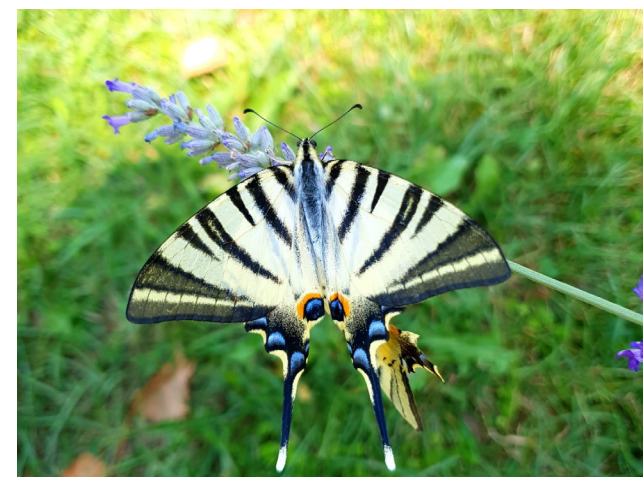
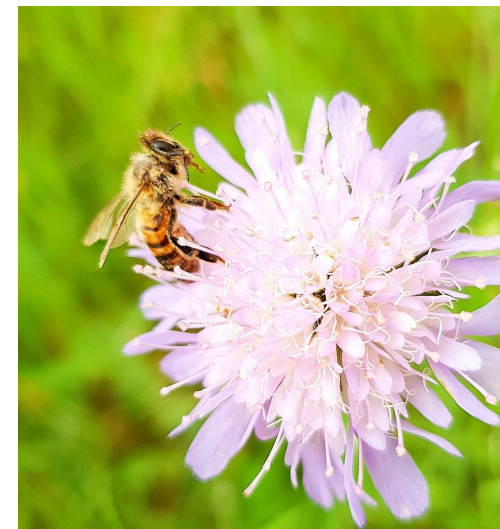


SANS ALLERGÈNE

# Les Espaces Extérieurs



Entre prairies fleuries, chênes centenaires et plaines engazonnées, le Parc des Evaux vous offre un cadre naturel agrémenté d'infrastructures de qualités.



# Les Activités & Infrastructures



## Sports - Loisirs - Nature

Envie d'ajouter une touche d'originalité ?

De nombreuses infrastructures de qualité vous permettront d'aggrémenter votre évènement pour le rendre unique.



TENNIS  
FOOTGOLF  
BEACH-VOLLEY  
PETANQUE  
DISC-GOLF

PING-PONG  
FOOTBALL  
PADEL  
ACCROBRANCHE  
JARDIN PERMACOLE

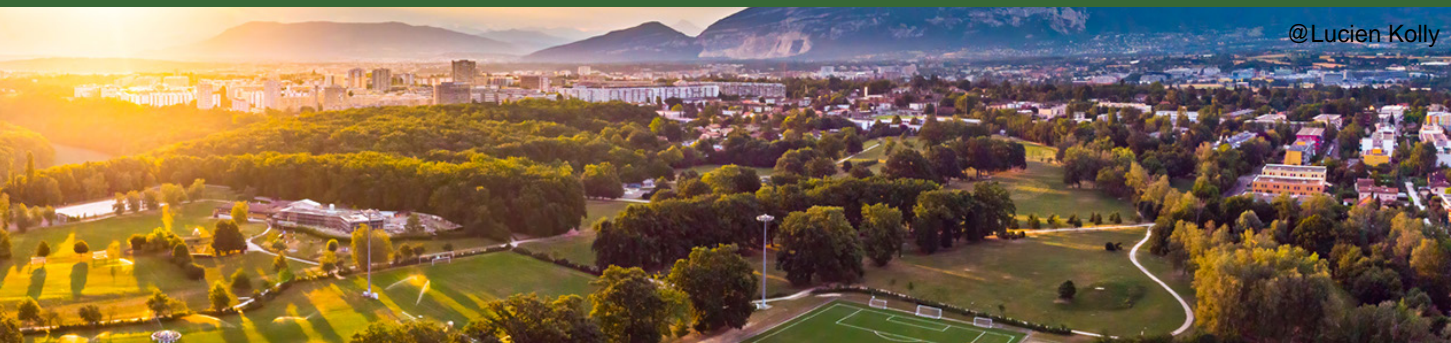




# Une Équipe à Votre Disposition

*À l'approche de l'été, il est essentiel de préparer vos équipes à une transition en douceur vers la période de vacances. Offrez leurs une opportunité de se détendre tout en maintenant une dynamique de travail efficace.*

*C'est l'occasion parfaite pour renforcer les liens au sein de votre équipe et partir en vacances en toute tranquillité.*



@Lucien Kolly

## Intéressé.e ?

### Pour les activités & la salle de conférence



du lundi au vendredi de 8h à 17h

110 chemin François-Chavaz - 1213 Onex

[www.evaux.ch](http://www.evaux.ch) - [info@evaux.ch](mailto:info@evaux.ch)

022 879 85 85

### Pour la salle événementielle & le restaurant



Restaurant des Evaux  
authenticité & terroir

du lundi au vendredi de 8h à 17h

110 chemin François-Chavaz - 1213 Onex

[www.restaurantdesevaux.ch](http://www.restaurantdesevaux.ch)

[restaurantdesevaux@traiteurdechatelaine.ch](mailto:restaurantdesevaux@traiteurdechatelaine.ch)

022 793 00 93